

# Packaging spectrum

BŁOK NAUKOWY PRZYGOTOWANY WE WSPÓŁPRACY  
Z COBRO – INSTYTUTEM BADAWCZYM OPAKOWAŃ



## EKONOMIA I RYNEK

Joanna KUZINCOW, COBRO – Instytut Badawczy Opakowań,  
przygotowano na podstawie informacji Ministerstwa Rozwoju oraz Parlamentu Europejskiego

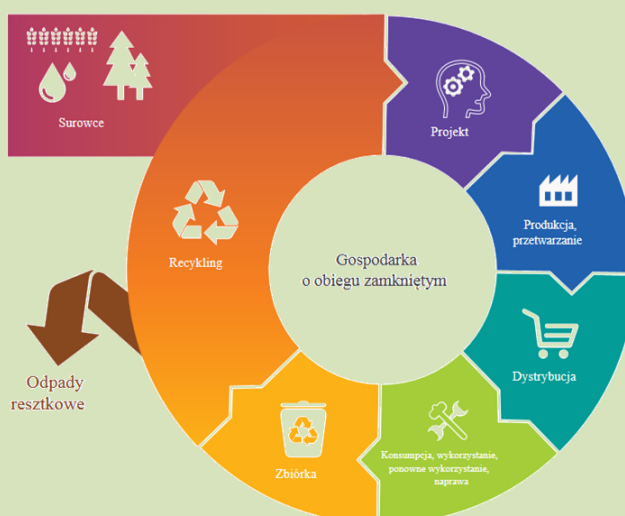
### MAPA DROGOWA TRANSFORMACJI W KIERUNKU GOSPODARKI W OBIEGU ZAMKNIĘTYM

Wyczerpywanie się zasobów naturalnych, wzrost cen surowców, a także zależność krajowej gospodarki od ich importu stanowi poważne zagrożenie, ale także wyzwanie w kontekście ochrony środowiska. Konieczne stają się więc odpowiednie działania na wszystkich etapach cyklu życia: od pozyskania surowca przez projektowanie, produkcję, konsumpcję, zbieranie odpadów aż po ich zagospodarowanie.

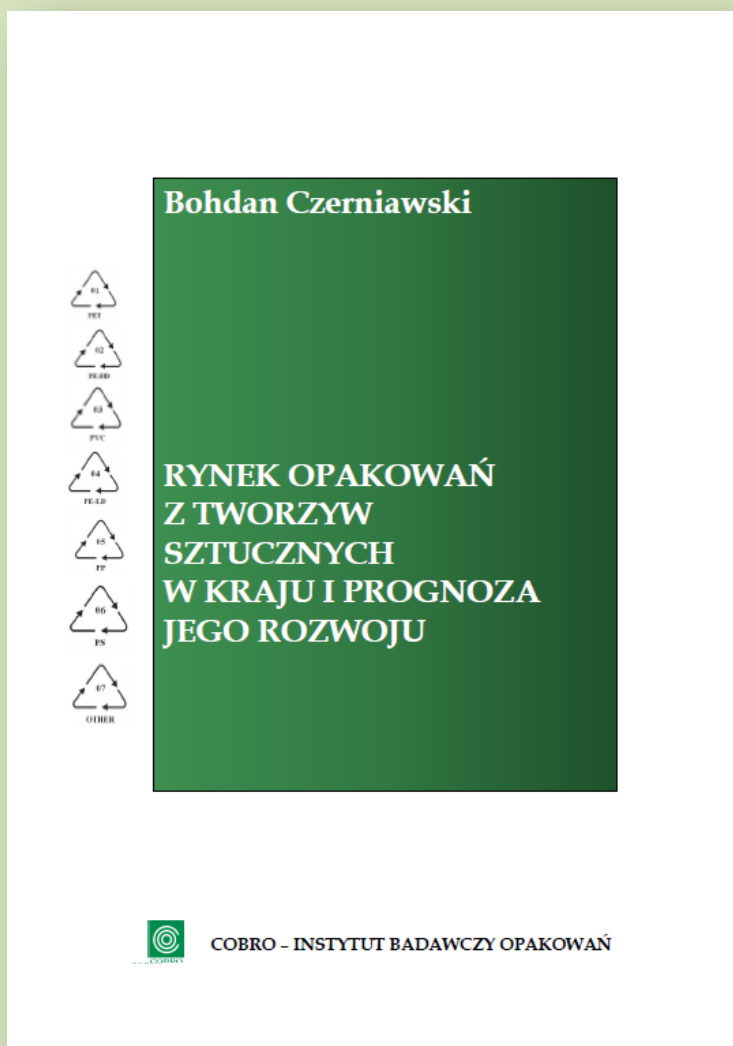
Koncepcja gospodarki o obiegu zamkniętym bazuje na dwóch podstawowych założeniach:

- produkty, materiały i surowce winny pozostawać w obiegu tak długo, jak długo możliwe jest ich ponowne użycie;
- jednocześnie minimalizować należy wytwarzanie odpadów.

Elementem odróżniającym ją od dotychczasowego modelu linearnego: *weź – wyprodukuj – zużyj – wyrzuć* to włączenie etapu zagospodarowania odpadu do cyklu życia produktu. Odpady są więc traktowane jako surowiec wtórny i wykorzystywane do ponownej produkcji.



Zakres tematyczny artykułów publikowanych w **Packaging Spectrum** obejmuje następujące działy: **Materiały i opakowania, Badania i certyfikacja, Technologie, maszyny i urządzenia, Logistyka, zarządzanie i marketing, Sozologia i prawo, Ekonomia i rynek.** Serdecznie zapraszamy do współpracy i publikacji. Autorów prosimy o kontakt z Sekretarz Redakcji Joanną Kuzincow pod adresem poczty elektronicznej: [redakcja@cobro.org.pl](mailto:redakcja@cobro.org.pl)



**Najnowsza monografia prof. dr Bohdana Czerniawskiego zawiera szczegółową analizę rynku opakowań z tworzyw sztucznych w Polsce w latach 2013 – 2016, łącznie z danymi ilościowymi w poszczególnych segmentach tego rynku:**

- **materiały i opakowania giętkie, zarówno z samych tworzyw sztucznych, jak również z ich udziałem,**
- **opakowania termoformowane z folii sztywnych,**
- **opakowania formowane metodą rozdmuchu,**
- **opakowania formowane metodą wtrysku.**

**Cena monografii w formacie PDF 75 zł brutto**

**Zamówienia prosimy kierować na adres: [grochocka@cobro.org.pl](mailto:grochocka@cobro.org.pl)**

**Publikacja zostanie przesłana na wskazany adres e-mailowy po dokonaniu wpłaty na konto COBRO-Instytutu Badawczego Opakowań**

**BANK PKO S.A. NR 95 1240 6175 1111 0000 4577 6272**



Centrum Ekonomicznych Podstaw Opakowalnictwa COBRO – Instytutu Badawczego Opakowań zaprasza na konsultacje dotyczące prawidłowego zastosowania w materiałach informacyjnych i promocyjnych przedsiębiorstw elementów związanych z ochroną środowiska naturalnego (ekomarketingu).

Wiedza na temat etycznych działań o obszarze ekomarketingu pozwala unikać nieuczciwych praktyk oraz budować pozytywny wizerunek i zaufanie klienta. Chroni też przez konsekwencjami prawnymi *greenwashingu*. Prowadzone przez COBRO badania opinii konsumentów wyraźnie wskazują, iż nieuczciwe użycie elementów środowiskowych negatywnie i długofalowo wpływa na reputację marek oraz przedsiębiorstw.

## CZYM JEST GREENWASHING?

Komunikacja (PR, marketing) przedsiębiorstwa bazująca na fałszywych lub wprowadzających w błąd deklaracjach dotyczących ochrony środowiska. Nie zawsze jest to działanie celowe, może również wynikać z nieświadomości. Niekiedy samo przedsiębiorstwo staje się ofiarą *greenwashingu*, na przykład zaopatrując się u nieuczciwych dostawców.

Ekomarketing może dotyczyć rozmaitych parametrów opakowań:

### INFORMACJE TEKSTOWE

up to 30% plant-based  
100% recyclable bottle  
redesigned plastic,  
recyclable as ever.



### HASŁA PROMOCYJNE

### SYMBOLE ZWIĄZANE Z POSIADANYMI CERTYFIKATAMI I ZAŚWIADCZENIAMI



### INNE SYMBOLE

### KOLORYSTYKA



We wszystkich tych przypadkach pojawić się może także *greenwashing*. Najgroźniejsze praktyki dotyczą stosowania niejasnych, nieprecyzyjnych lub wieloznacznych symboli dotyczących biodegradacji czy przydatności do recyklingu materiałów opakowaniowych.

Kontakt: prof. dr hab. Hanna Żakowska,  
e-mail: [ekopack@cobro.org.pl](mailto:ekopack@cobro.org.pl), tel.: 228422011 wew. 18



## ZAKRES DZIAŁALNOŚCI



### CENTRUM CERTYFIKACJI OPAKWAŃ

Certyfikat akredytacji Nr AC 016 wydany przez PCA  
potwierdzający zgodność z PN-EN ISO/IEC 17065:2013

- Certyfikacja opakowań do transportu materiałów niebezpiecznych (na znak UN).
- Certyfikacja opakowań i materiałów opakowaniowych na znak bezpieczeństwa B.
- Certyfikacja opakowań i materiałów opakowaniowych na zgodność z normą lub innym dokumentem normatywnym.
- Certyfikacja opakowań i materiałów opakowaniowych na znak przydatności do ponownego przetwórstwa (recyklingu materiałowego).
- Certyfikacja wyrobów przydatnych do kompostowania związana z możliwością znakowania opakowań międzynarodowym znakiem „kompostowalny” we współpracy z niemiecką jednostką DIN CERTCO).

**KONTAKT:**  
mgr inż. Andrzej Milewski  
+4822 8422011 wew. 30 lub 70,  
[milewski@cobro.org.pl](mailto:milewski@cobro.org.pl)

### LABORATORIUM BADAŃ OPAKWAŃ TRANSPORTOWYCH

Certyfikat akredytacji Nr AB 184 wydany przez PCA  
potwierdzający zgodność z PN-EN ISO/IEC 17025:2005

- Badania i ekspertyzy w zakresie właściwości mechanicznych.
- Badania dla celów certyfikacji opakowań do materiałów niebezpiecznych na znak U/N zgodnie z międzynarodowymi przepisami RID, ADR, IATA-DGR, IMDG-Code.
- Badania dla celów certyfikacji opakowań na znak bezpieczeństwa „B”.
- Badania dużych pojemników do przewozu luzem (tzw. DPPL) sztywnych i elastycznych oraz dużych opakowań.
- Badania zgodności opakowań z wymaganiami norm polskich i międzynarodowych.
- Badania odporności opakowań na narażenia mechaniczne w transporcie i podczas magazynowania.
- Oznaczenia własności i parametrów wytrzymałościowych tektur falistych.
- Badania klimatyczne opakowań i wyrobów (wg programu zlecanodawcy).

**KONTAKT:**  
mgr inż. Jacek Banasiak  
+4822 8422011 wew. 57  
[banasiak@cobro.org.pl](mailto:banasiak@cobro.org.pl)

### LABORATORIUM BADAŃ MATERIAŁÓW I OPAKWAŃ JEDNOSTKOWYCH

Certyfikat akredytacji Nr AB 185 wydany przez PCA  
potwierdzający zgodność z PN-EN ISO/IEC 17025:2005

- Oznaczanie cech wytrzymałościowych i optycznych, oznaczenia wymiarowe, sprawdzanie jakości, wad wykonania oraz zgodności z wymaganiami.
- Badania barierowe (przepuszczalności pary wodnej, O<sub>2</sub> i CO<sub>2</sub>).
- Analiza termiczna i identyfikacja tworzyw sztucznych (DSC, FTIR).
- Pomiar wytrzymałości zgrzewu na gorąco (tzw. *hot-tack*).
- Badania opakowań zaopatrzonych w zamknięcia utrudniające otwarcie przez dzieci.
- Oznaczanie zawartości pierwiastków, w tym metali ciężkich.
- Badania sensoryczne (ocena przekazywania zapachu i smaku przy kontakcie z żywnością).
- Badania sanitarno-higieniczne (migracja globalna i specyficzna substancji niskocząsteczkowych [2013-obowiązuje nowa substancja modelowa]).
- Oznaczanie emisji lotnych substancji organicznych.
- Oznaczanie zawartości substancji niskocząsteczkowych w tworzywach sztucznych (monomerów i innych substancji wyjściowych oraz substancji dodatkowych).

**KONTAKT:**  
dr inż. Monika Kaczmarczyk  
+4822 8422011 wew. 22  
[kaczmarczyk@cobro.org.pl](mailto:kaczmarczyk@cobro.org.pl)

### ZAKŁAD EKOLOGII OPAKWAŃ

- Oceny zgodności materiałów, opakowań jednostkowych, zbiorczych i transportowych oraz całych systemów pakowania towarów z wymaganiami Dyrektywy 94/62/WE oraz polskiej ustawy o opakowaniach i odpadach opakowaniowych.
- Oceny Cyklu Życia (LCA) opakowań, ich elementów, a także procesów produkcji, dystrybucji, odzysku, w tym recyklingu i unieszkodliwiania oraz ocena wpływów środowiskowych związanych z udziałem surowca z recyklingu.
- Obliczanie emisji gazów cieplarnianych (*carbon footprint*) opakowań, a także wszystkich elementów łańcucha produkcyjnego opakowań, z uwzględnieniem wszelkich aspektów zarządzania firmą.
- Wstępne testy biodegradacji na podstawie stopnia rozpadu opakowań w laboratoryjnych warunkach kompostowania.
- Badania wybranych segmentów rynku opakowań, analizy marketingowe, badania ankietowe przeprowadzane w oparciu o własne bazy danych.
- Szkolenia wewnętrzne i zewnętrzne w zakresie wybranych zagadnień związanych z ekologią opakowań, (znakowanie, przepisy prawne, kierunki rozwoju związane z wymaganiami ochrony środowiska itp.).
- Opinie i ekspertyzy związane z ekologią opakowań oraz gospodarką odpadami opakowaniowymi, w tym odpadami niebezpiecznymi.
- Badania starzeniowe.

**KONTAKT:**  
mgr inż. Konrad Nowakowski  
+4822 8422011 wew. 39  
[nowakowski@cobro.org.pl](mailto:nowakowski@cobro.org.pl)